

52°13'6.42"W      52°10'10.73"W      52°7'15.04"W      52°4'19.35"W      52°1'23.66"W      51°58'27.97"W

25°37'16.33"S

25°40'12.01"S

25°43'7.70"S

25°46'3.39"S

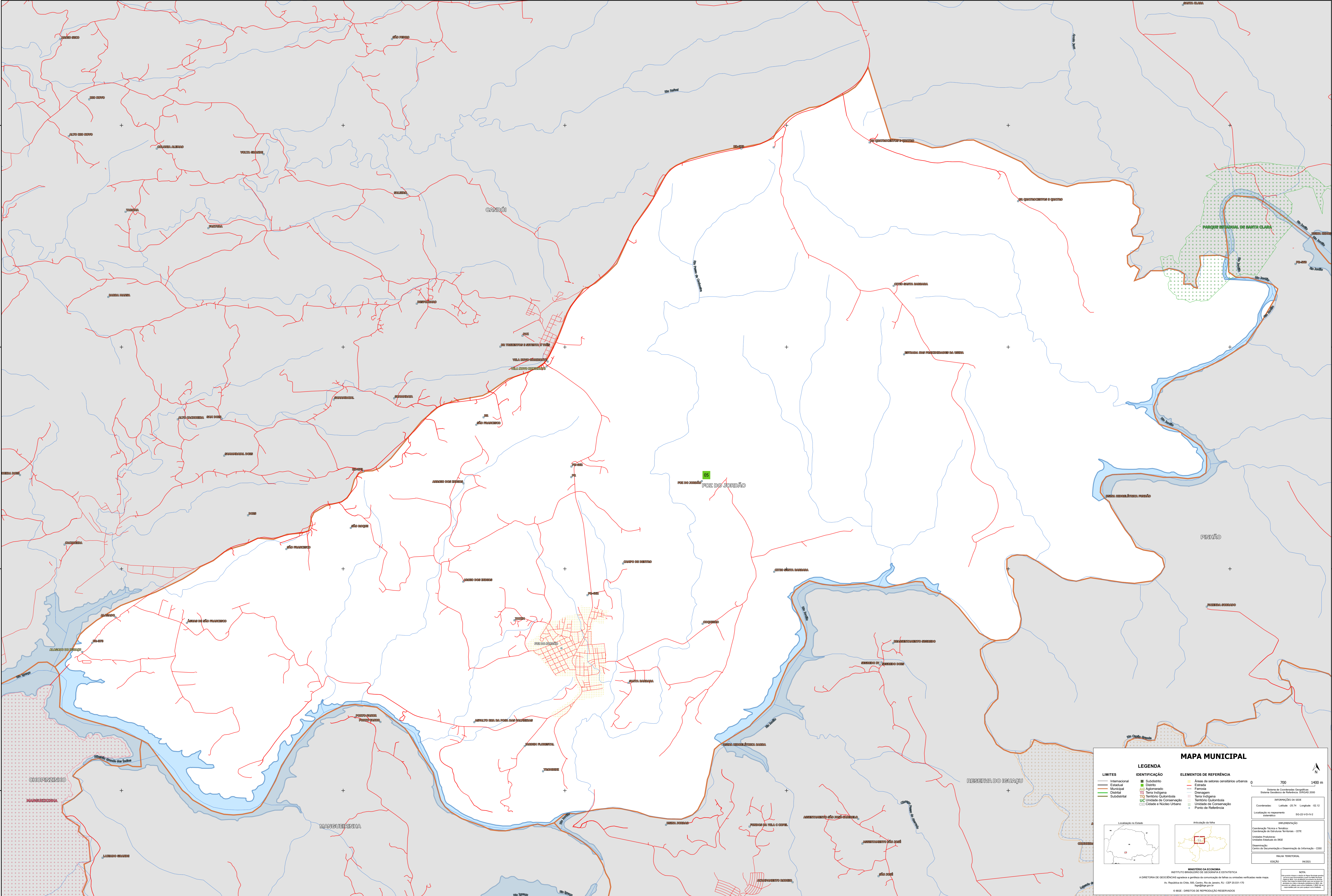
25°37'16.33"S

25°40'12.01"S

25°43'7.70"S

25°46'3.39"S

52°13'6.42"W      52°10'10.73"W      52°7'15.04"W      52°4'19.35"W      52°1'23.66"W      51°58'27.97"W



### MAPA MUNICIPAL

LIMITES	IDENTIFICAÇÃO	ELEMENTOS DE REFERÊNCIA
Internacional	Subdistrito	Áreas de setores censitários urbanos
Estadual	Distrito	Estação
Municipal	Adm. Aterro	Ferrovia
Distrital	Terra Indígena	Drenagem
Subdistrital	Território Quilombola	Terra Indígena
	Unidade de Conservação	Território Quilombola
	Cidade e Núcleo Urbano	Unidade de Conservação
		Ponto de Referência

**LEGENDA**

**IDENTIFICAÇÃO**

- Subdistrito
- Distrito
- Adm. Aterro
- Terra Indígena
- Território Quilombola
- Unidade de Conservação
- Cidade e Núcleo Urbano

**ELEMENTOS DE REFERÊNCIA**

- Áreas de setores censitários urbanos
- Estação
- Ferrovia
- Drenagem
- Terra Indígena
- Território Quilombola
- Unidade de Conservação
- Ponto de Referência

**MINISTÉRIO DA ECONOMIA**  
INSTITUTO BRASILEIRO DE GEOGRAFIA E ESTATÍSTICA  
A DIRETORIA DE GEOLOGIA, GEOPÉDIA E GEOTECNIA é responsável pela produção de mapas e cartografia em escala reduzida.  
Av. República de Chile, 500, Curitiba, PR - CEP 81251-150  
IBGE - DIRETOS DE REPRODUÇÃO RESERVADOS

**MAPA MUNICIPAL**

700 1400 m

Coordenadas: Latitude: -25.74 Longitude: -53.12  
Localização no mapa: S22°V04V2

Localização no Estado

Articulação da rede

IMPRESSÃO  
Coordenação Técnica e Editorial: Coordenação de Estatística Territorial - CETE  
Unidade Produtora: Unidade Estatística do IBGE  
Distribuição: Centro de Documentação e Disseminação de Informação - CDDI  
MÉDIA TERRESTRE  
EDIÇÃO: 06/2021